



COMUNE DI SALERNO
ASSESSORATO ALL'URBANISTICA



NUOVA COSCENZA DI BENTON & BOWLES
NUOVA ESIGENZA DI URBANISTICA

PIANO URBANISTICO COMUNALE 2005

ORIOI BOHIGAS - ALBERT PUIGDOMENECH
MBM ARQUITECTES S.A.

JOSEP MARTORELL, OROLO BOHIGAS, DAVID MACKAY, OROLO CAPODEVILA, FRANCISCO GUAL

Adeguato alla Variante Parziale 2013

STRUTTURA SPECIALE - UFFICIO DI PIANO

BIANCA DE ROBERTO

Direttore

FIORELLA D'ARABO

Responsabile Pianificazione Urbanistica

GIOVANNI CIOTTA

Responsabile Progettazione Urbanistica

Collaboratori alla redazione della Variante Parziale 2013

MARIALISA FERRO

LUCA PALLARINO

ELIA SCIBANO

GIORGIO MARINO

MARCELLO SORRENTI

SMONETTA ARICCI

consulenza informatica

DAVIDE PELOSIO

Direttore Servizio Trasformazione Urbanistica

MARIA MADDALENA CANTISANI

Direttore Servizio Trasformazione Edilizia

NORMATIVA

N2 AMBITI DI EQUIVALENZA

IL DIRETTORE DI SETTORE

Bianca De Roberto

L'ASSESSORE ALL'URBANISTICA

Domenico De Maio

IL SINDACO

Vincenzo De Luca

Legenda

..... CONFINE COMUNALE

— LIMITE CITTA' COMPATTA E NUCLEI CONSOLIDATI CITTA' DIFFUSA

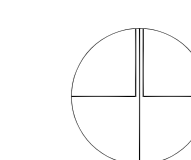
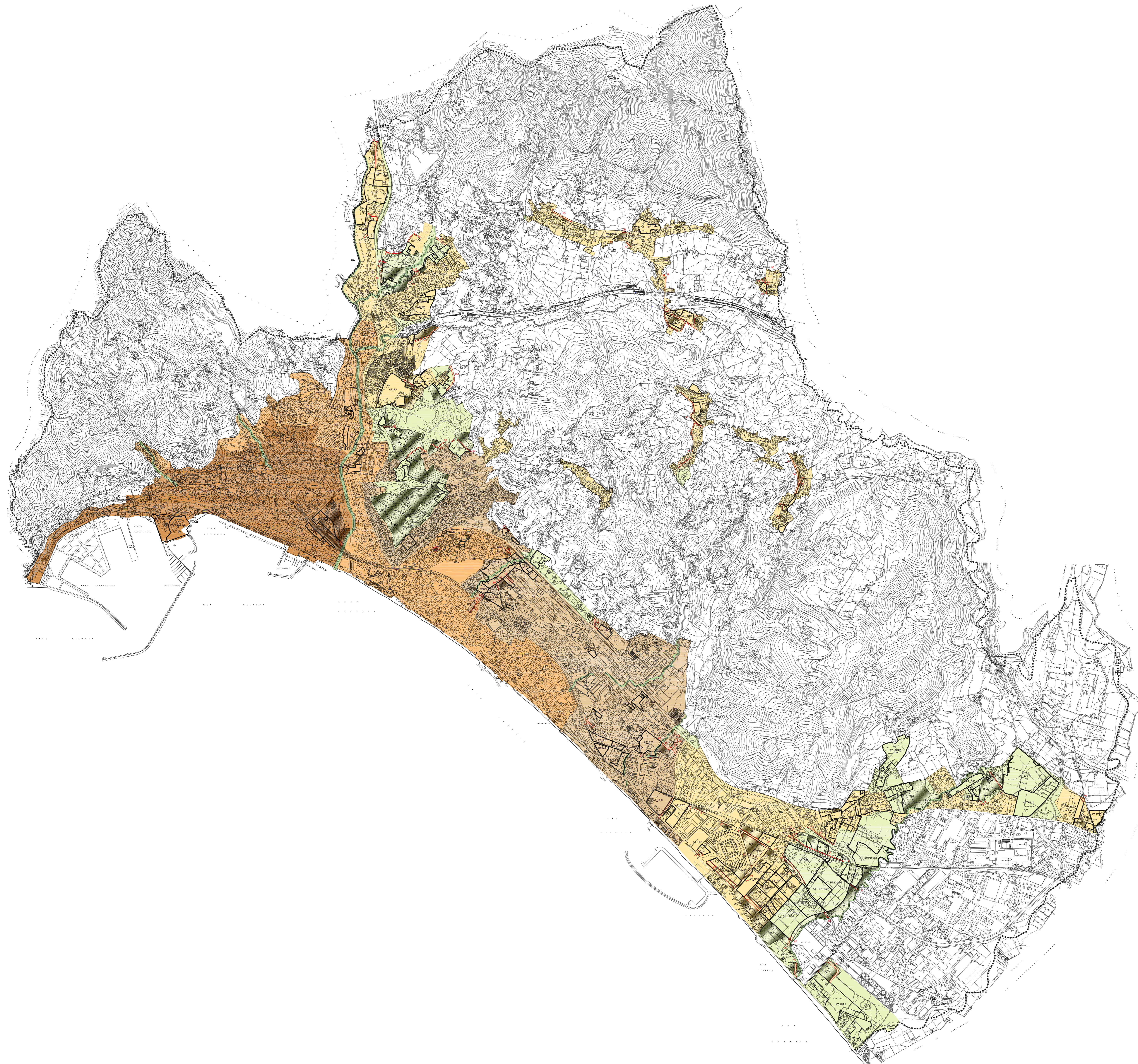
AMBITI DI EQUIVALENZA

Consolidato A	Ep = 0,7mq/mq
Consolidato B	Ep = 0,6mq/mq
SemiConsolidato	Ep = 0,5mq/mq
Periferia	Ep = 0,3mq/mq
Extraurbano	Ep = 0,15mq/mq

AREE DELLA PEREQUAZIONE

AT _{Res}	Area di trasformazione a destinazione prevalentemente residenziale
AT _{Pro}	Area di trasformazione a destinazione prevalentemente produttiva-servizi
AT _{Pub}	Area di trasformazione pubblica
ST	Area destinata a standard locale
VI	Area destinata a viabilità

■ Aree comprese nelle fasce fluviali Ep = 0,00mq/mq



Cartografia numerica Ripresa aerea 2003
Con aggiornamenti cartografici a cura della
Struttura Speciale Ufficio di Piano

Scala 1 : 15.000